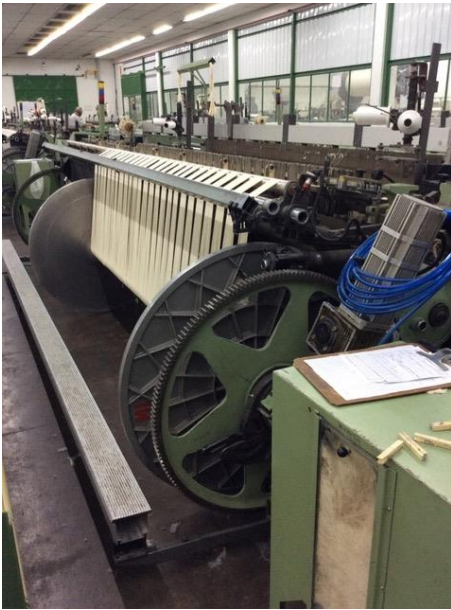


6 Sulzer P7150 B 390 N2 EP RR D1







- 4 Maschinen Baujahr 2000
- 2 Maschinen Baujahr 2002

Alle Maschinen sind ausgestattet mit

- 2 Farben
- elektronischer Kettablass
- für doppelten Kettbaum mit Differential
- Kettbaumdurchmesser 1016mm
- Webkettenspanner
- 2 elektronische Schussfadenbremse
- Exzentermaschine EP10
- 8 Schafftriebe
- Schaltbaum 160 mm
- Anpressbaum 133 mm
- mechanischer Warenabzug
- 18 Projektile 1900 oder 2200 gr.
- 1 Mittelschere
- Kantensparvorrichtung
- Leistenleger reduziert, mit RFKL ohne Nadel

Zubehör:

- 6 Schäfte
- 1,5 Kettbäume mit 1016mm
- 2 Vorspulgeräte IRO
- 1,5 Warenbäume
- 7000 Lamellen
- 7000 Litzen
- 4 Riete
- 4 Kantendreher-support

Preis pro Maschine: Auf Anfrage